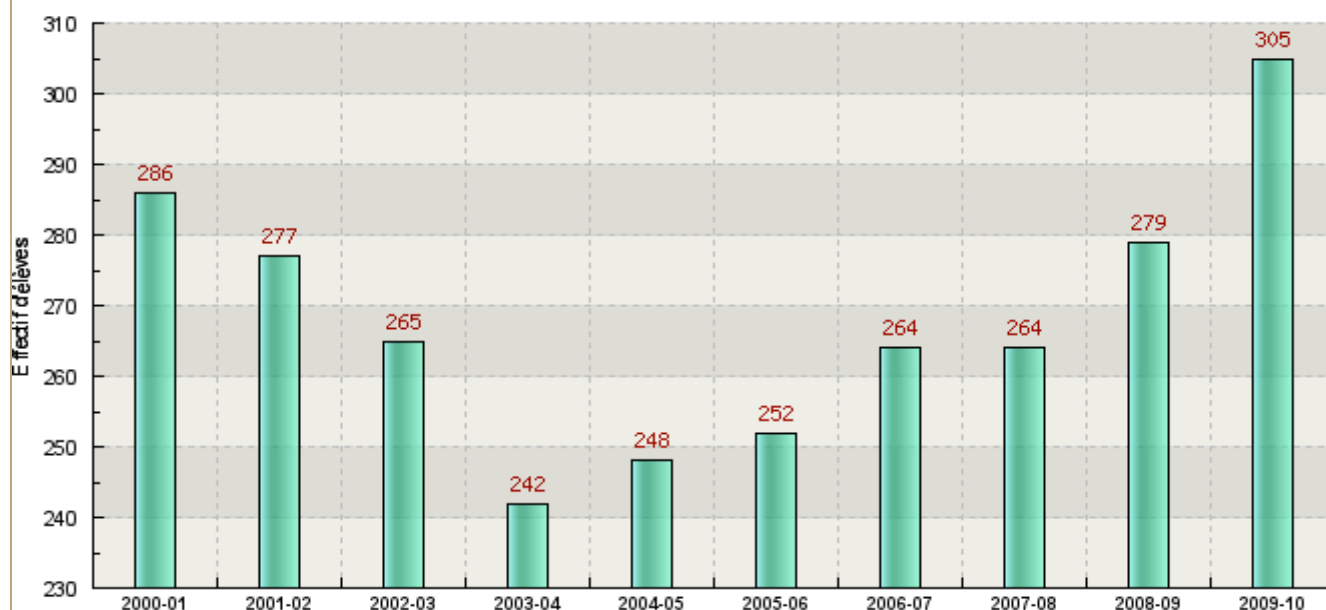


Les Indicateurs IPES (Pilotage des Etablissements du Second degré)

Formation et Options

Evolution des effectifs d'élèves de 2000-2001 à 2009-2010



Evolution des effectifs d'élèves sur 9 ans

Formations	2000-01	2001-02	2002-03	2003-04	2004-05	2005-06	2006-07	2007-08	2008-09	2009-10
6EME	61	65	59	59	64	77	70	65	87	94
5EME GENERALE	84	64	67	57	63	58	77	67	64	84
4EME GENERALE	71	82	66	63	59	64	59	75	65	67
3EME GENERALE	70	66	73	63	62	53	58	57	63	60
Total										305
Total établissement	286	277	265	242	248	252	264	264	279	305

Options en 2008-09

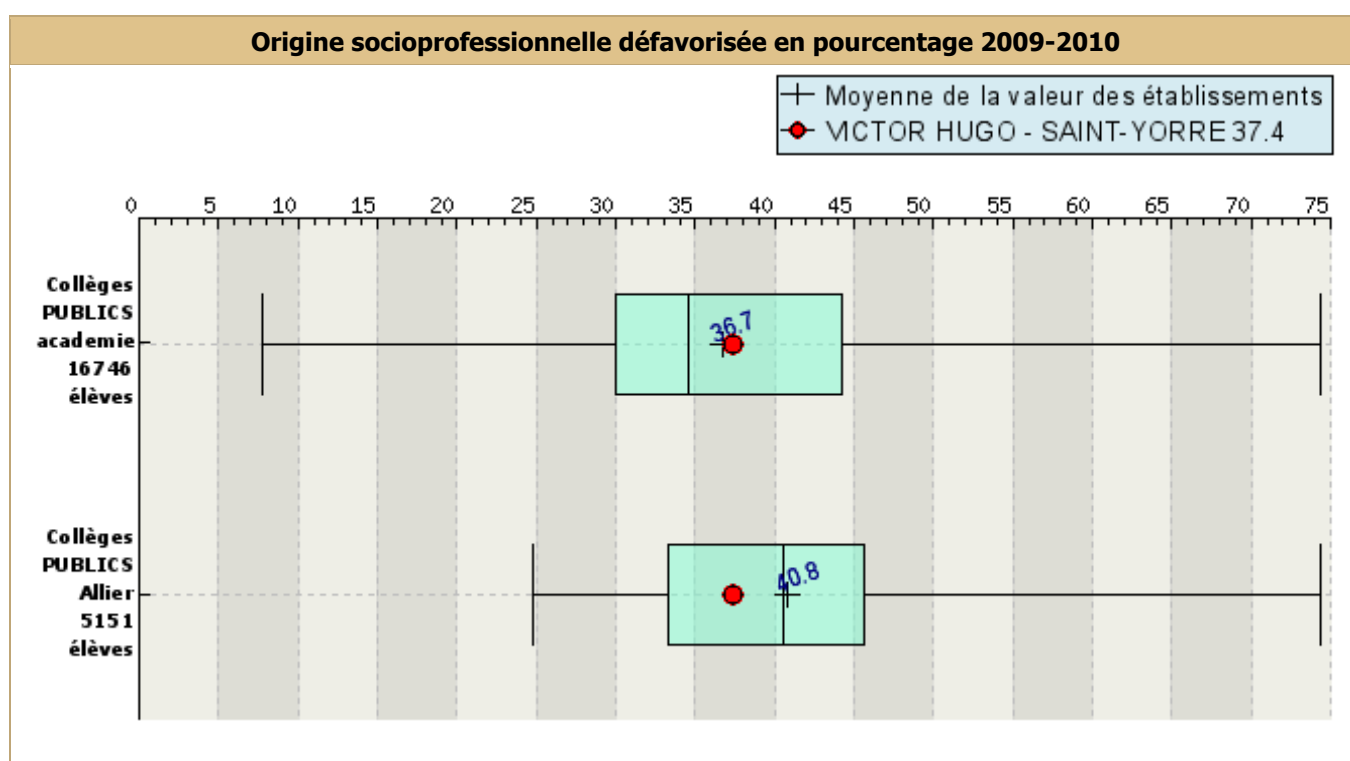
Options	6 ^{ème}	5 ^{ème}	4 ^{ème}	3 ^{ème}
Effectifs	88	64	65	64
En %				
LV1 (Anglais)	100%	100%	100%	100%
LV2 (Espagnol)			63%	76%
LV2 (Allemand)			37%	24%
Latin (à partir de 5 ^{ème})		40%	30%	31%
DP3 (Découverte Prof)				24%

Evolution du nombre de divisions :

Formations	2007-08	2008-09	2009-10
6EME	3	4	4
5EME GENERALE	3	3	3
4EME GENERALE	3	3	3
3EME GENERALE	2	3	2
Total établissement	11	13	12

Elève

Répartition des élèves selon l'origine socioprofessionnelle en pourcentage 2009-2010			
Origine sociale	Collèges-PUBLICS-académie	Collèges-PUBLICS-Allier	VICTOR HUGO - SAINT-YORRE
Favorisé A	15.8	12.3	9.2
Favorisé B	14.3	12.8	16.7
Moyen	31.6	33.5	35.7
Défavorisé	36.4	39.6	37.4
Non renseigné	1.8	1.8	1.0
Total étab. en %	100%	100%	100%
Total effectifs	45 969	13 001	305



TAN8001 - Caractéristiques des élèves - Année 2008

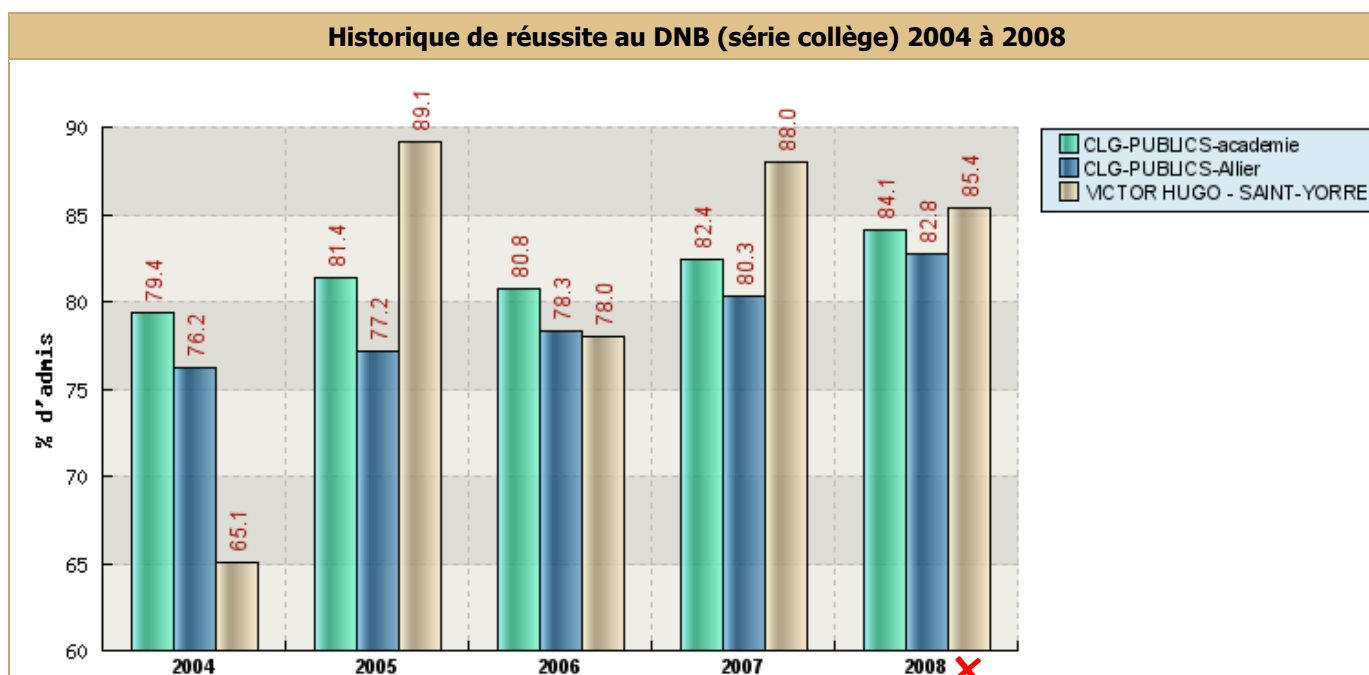
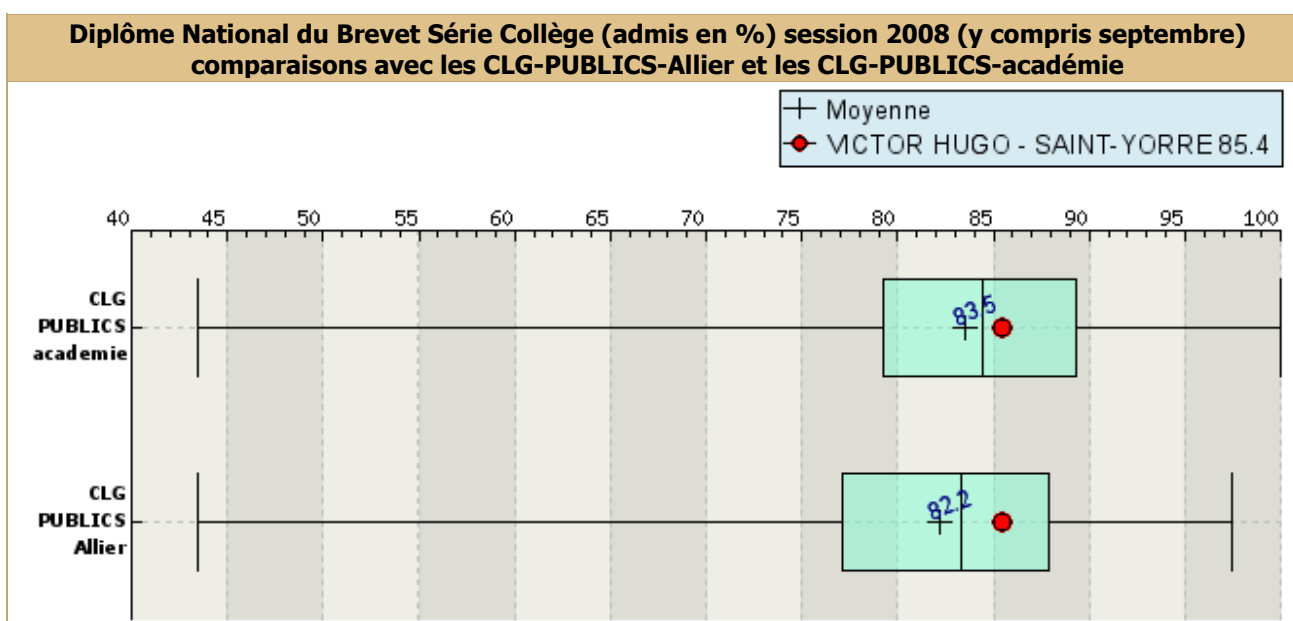
	EFF MOY	%FILLES	%PCS FA	%PCS FB	%PCS MY	%PCS DF	%PCS NR	%ETRANG
ETABL.	279	49,5	11,8	12,9	31,5	43	0,7	0,7
DEPARTEMENT	367	51,4	15,6	12	30,8	38,2	3,4	1,1
ACADEMIE	348	50,5	18,7	13,7	30,5	34,3	2,9	1,7
FRANCE	490	50	23	13,8	25,9	33,9	3,4	3

TAN8306 - Présents par classe: % PCS défavorisées (Collège) - Année 2008

	ETABLISSEMENT		ACAD.	FRANCE
	EFF.	%PCSDEF	%PCSDEF	%PCSDEF
6EME	87	47,1	36,7	34,9
5EME	64	45,3	35,6	34,7
4EME	65	38,5	35,9	34,8
3EME	63	39,7	34,4	34,2
TOT. COLL.	279	43	35,8	34,8

Examen

Diplôme National du Brevet Serie Collège Session 2008				
Population	Présents	Admis	Taux de réussite en %	Taux de réussite en % CLG-PUBLICS-académie
Tous les élèves	48	41	85.4	83.5
dont 'élèves en Retard'	10	8	80.0	57.7
dont 'élèves à jour'	37	32	86.5	93.2
dont 'élèves en avance'	1	1	100.0	98.5
dont 'origine socio-professionnelle défavorisée'	18	14	77.8	76.6
dont 'origine socio-professionnelle moyenne'	19	16	84.2	84.8
dont 'origine socio-professionnelle favorisée'	11	11	100.0	92.3
dont 'origine socio-professionnelle non renseignée'	-	-	-	61.



Indicateurs de résultats

TAN7350 - DEVENIR DES ELEVES DE 3EME - Année 2008				
	ETABLISSEMENT		ACADEMIE	FRANCE
	EFF.	%	%	%
3G - 2NDE GT	34	59,6	53,1	57,4
3G-2E PRO/1CAP2	10	17,5	15,2	17,6
3G-BAC PRO 3ANS	5	8,8	9,1	6,7
AUTRES	8	14	17,1	13,1
EFF 3G EN T1	57	100	100	100

'AUTRES' comprend les élèves ayant quitté le système éducatif ou orientés vers les filières agricoles ou d'apprentissage; 3G=3E générale, 3T=3E technologique, 3I=3E d'insertion;

TAN8357 - Devenir des élèves en fin de 2nde GT par collège d'origine - Année 2008				
	ETABL.		ACADEM.	FRANCE
	EFF.	%	%	%
1E SCIENTIFIQUE	10	32,3	32,2	31,9
1E LITTERAIRE	2	6,5	9,8	9
1E ECO SOCIAL	4	12,9	18,4	17
1E ST2S OU STG	5	16,1	11,2	13,1
1E STL OU STI	2	6,5	6,6	6,8
1E BTN SPECIFIQ			0,8	0,4
BEP OU CAP			1,9	2
REDOUBLEMENT	5	16,1	13,1	13,5
AUTRE SITUATION	3	9,7	6	6,3
TOTAL	31	100	100	100

Référence : établissements publics + privés

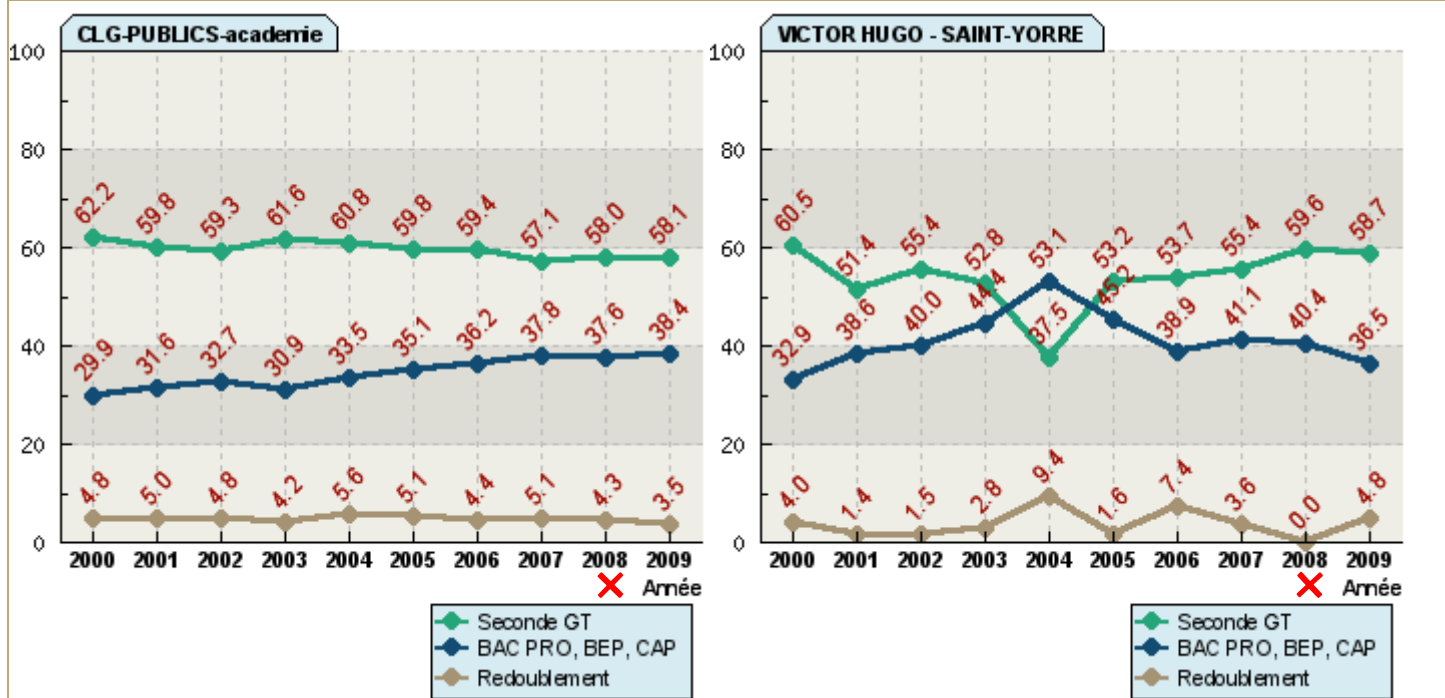
TAN8358 - Devenir des élèves en fin de 2nde PROF par collège d'origine - Année 2008				
	ETABL.		ACADEM.	FRANCE
	EFF.	%	%	%
TER BEP - 2CAP2	12	100	80	77,3
REOR OU REDOUBL			2,5	3,7
AUTRE SITUATION			17,6	19
TOTAL	12	100	100	100

Référence : établissements publics + privés

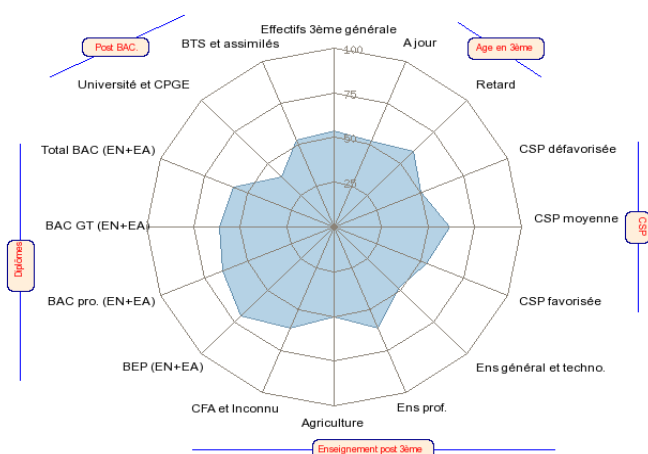
TAN8353 - Taux d'accès au niveau supérieur (Collège) - Année 2008				
	6ème>3èmes	3èmes>2nde GT	3èmes>2nde prof.(BEP) + CAP	3èmes>2ndes (prof.+GT)
TAUX BRUT	73,3	59,6	17,5	77,2
TAUX ATTENDU/ACAD.	72,7	58	15,7	73,8
TAUX ATTENDU/FR	72,9	59,3	19,1	78,5
INDICE COMP. ACAD.	100,9	102,9	111,6	104,6
INDICE COMP. FR.	100,5	100,6	92	98,3

Référence académie : public + privé

Historique de l'orientation des élèves de TROISIEME en pourcentage de juin 2000 à juin 2009



Suivi de cohorte des élèves de 3ème (en 1998 jusqu'au post-bac.)



Echelle	
25	35 ^{ème} étab.
50	71 ^{ème} étab.
75	106 ^{ème} étab.
100	141 ^{ème} étab.

Indicateur	Valeur	Rang (sur 141 étab.)	Moyenne aca.	Médiane aca.
Effectifs 3ème générale	66	76	73	58
Age en 3ème	A jour	63.6 %	73	63.5 %
	Retard	36.4 %	84	34.0 %
CSP	CSP défavorisée	36.4 %	71	36.0 %
	CSP moy	37.9 %	87	31.6 %
	CSP favorisée	25.8 %	75	32.4 %
	Enseignement post. 3ème	Enseignement post. 3ème	Enseignement post. 3ème	Enseignement post. 3ème
Enseignement post. 3ème	Enseignement post. 3ème	Enseignement post. 3ème	Enseignement post. 3ème	Enseignement post. 3ème
	Enseignement post. 3ème	Enseignement post. 3ème	Enseignement post. 3ème	Enseignement post. 3ème
	Enseignement post. 3ème	Enseignement post. 3ème	Enseignement post. 3ème	Enseignement post. 3ème
	Enseignement post. 3ème	Enseignement post. 3ème	Enseignement post. 3ème	Enseignement post. 3ème
Diplômes	Diplômes	Diplômes	Diplômes	Diplômes
	Diplômes	Diplômes	Diplômes	Diplômes
	Diplômes	Diplômes	Diplômes	Diplômes
	Diplômes	Diplômes	Diplômes	Diplômes
Post BAC.	Post BAC.	Post BAC.	Post BAC.	Post BAC.
	Post BAC.	Post BAC.	Post BAC.	Post BAC.